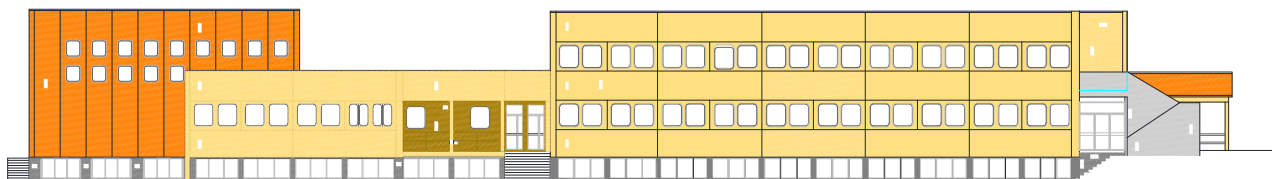




CITTA' DI ARESE

Città Metropolitana di Milano
Settore Lavori Pubblici e Manutenzioni

PROGETTO DI SOSTITUZIONE DI PORTE INTERNE E SERRAMENTI ESTERNI PER MESSA IN SICUREZZA E EFFICIENTAMENTO ENERGETICO 1° INTERVENTO PRESSO LA SCUOLA PRIMARIA DON GNOCCHI DI VIA DEI GELSI N. 1



COMPUTO METRICO ESTIMATIVO **PROGETTO DEFINITIVO-ESECUTIVO**

Il Responsabile del Procedimento
Ing. Annapaola Menotti

I Progettisti
Arch. Alberto Milani
Arch. Francesca Ughi

Dicembre 2015